

## (1) सोखता गड्ढों के निर्माण के चार चरण



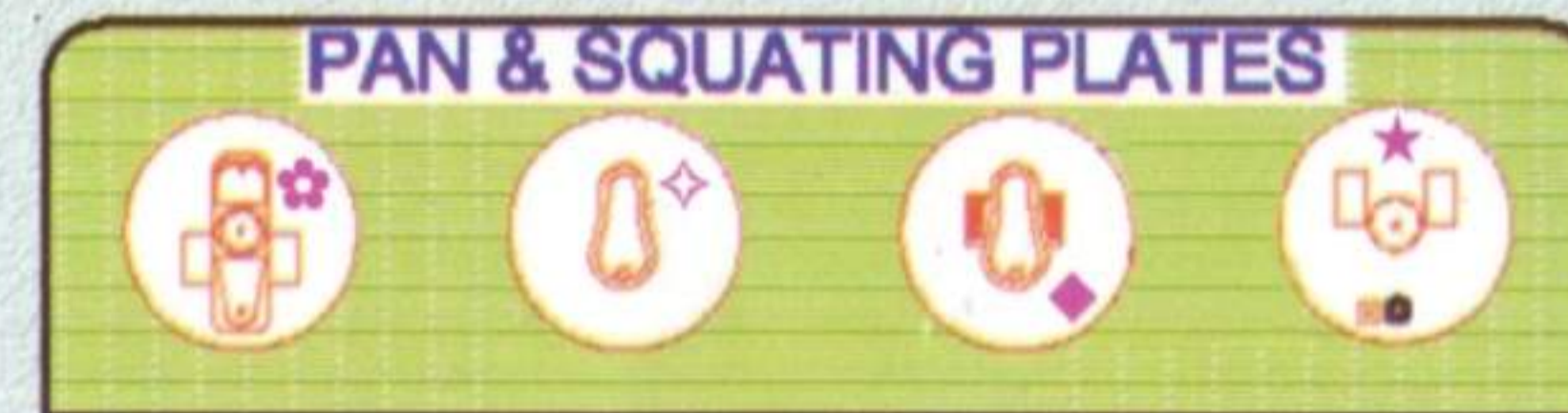
- ★ गड्ढे की खुदाई 1.20 मीटर व्यास तथा 1 मीटर गहरी है। प्रथम फाउन्डेशन ईट की जुड़ाई की परत है
- ◆ ईट जुड़ाई को दर्शाता गड्ढा
- ◇ ईट की जुड़ाई की बारीकियों को दर्शाता गड्ढा
- ☆ पूर्ण जुड़ाई के पश्चात पूर्ण सोखता गड्ढा

## (2) सोखता गड्ढों में की जाने वाली विभिन्न प्रकार की लाईनिंग -



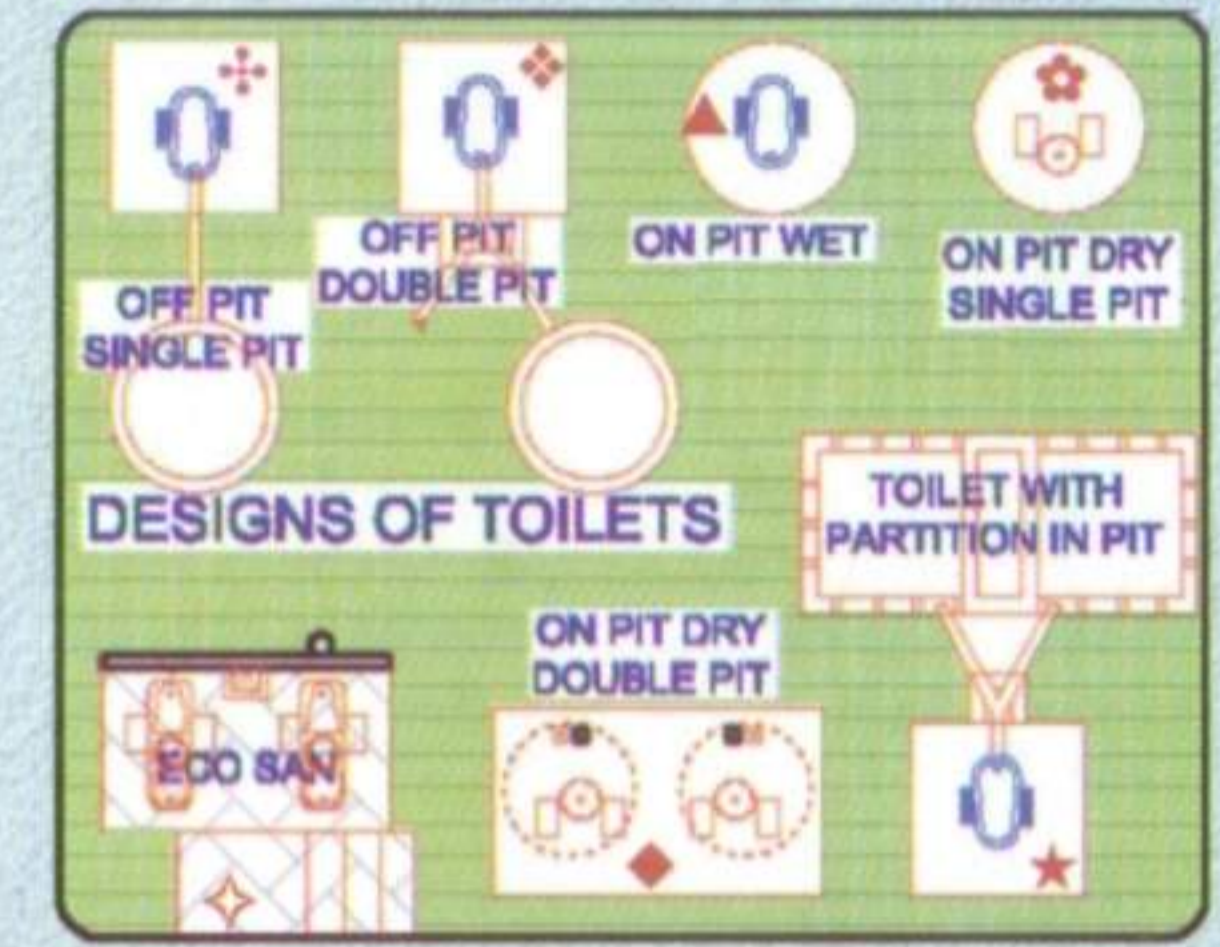
- ★ पुराना आईल ड्रम, छेद कर उपयोग में लिया गया है
- ◆ फैरो कांक्रीट में मुर्गा जाली का उपयोग कर पूर्ण निर्मित कांक्रीट की लाइनिंग
- ◇ बाँस से निर्मित लाइनिंग
- ☆ ईट की चुनाई से की लाइनिंग

## (3) शौचालय हेतु उपयोग में आने वाली विभिन्न प्रकार की सीट्स (पैन)



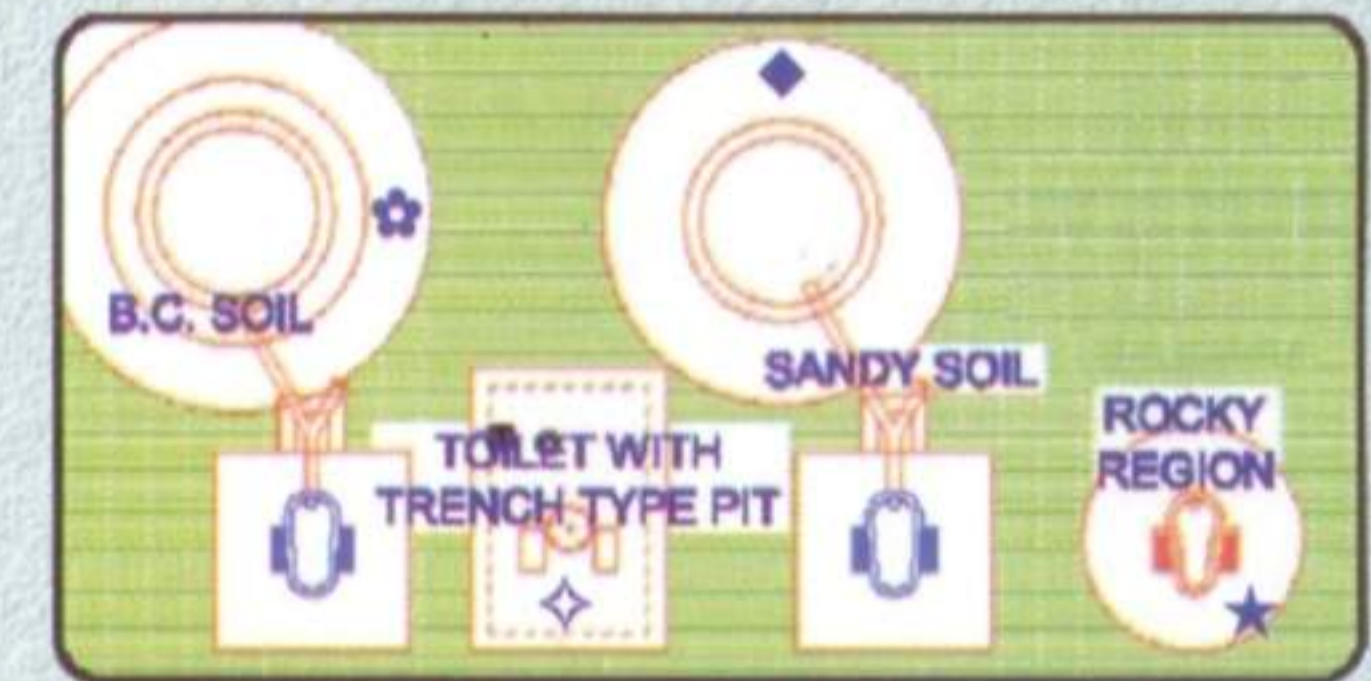
- ★ सूखे शौचालय हेतु स्क्वेटिंग प्लेट
- ◆ गड्ढे के ऊपर वाले जलबन्ध शौचालय में उपयोग की जाने वाली सिरामिक पैन एवं स्क्वेटिंग प्लेट
- ◇ जलबंध शौचालय हेतु फॉयबर पैन
- ☆ इको-सेन शौचालय हेतु फॉयबर पैन

## (4) व्यक्तिगत शौचालयों के निर्मित मॉडल

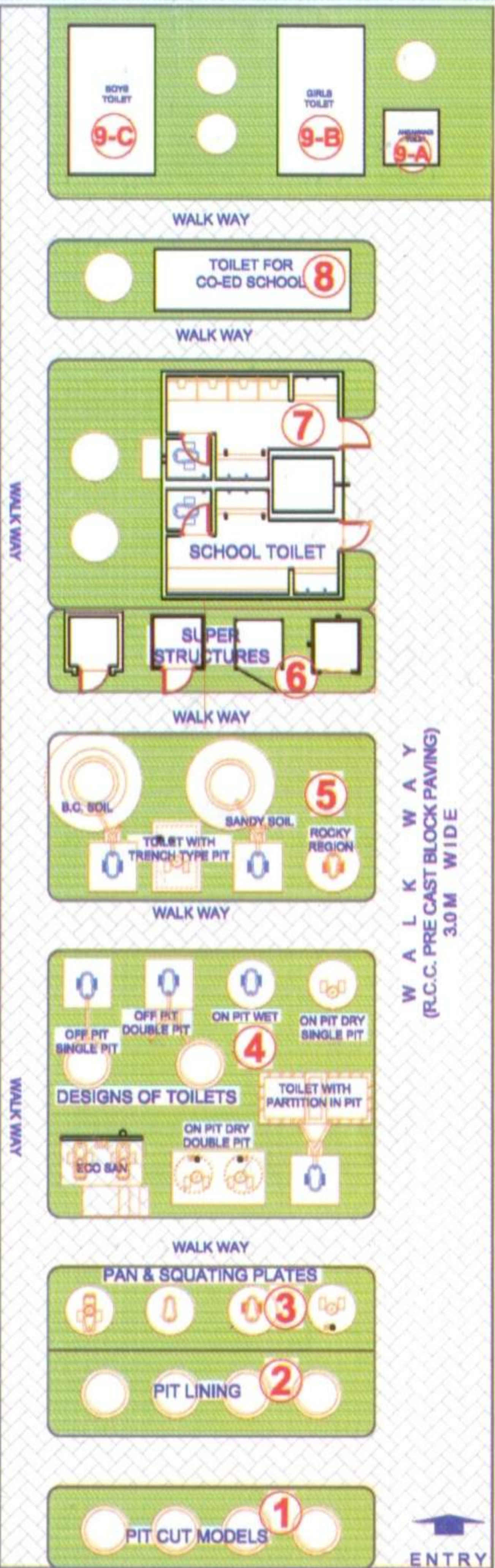


- ★ एक ही गड्ढे को दो भागों में विभक्त कर बनाया गया जलबंध शौचालय जो कि सस्ता है तथा कम जगह में बन जाता है
- ◆ दो गड्ढे वाला शुष्क ऑन-पिट शौचालय
- ◇ इको-सेन शौचालय
- ☆ एकल गड्ढा वाला शुष्क शौचालय
- ▲ एक गड्ढे वाला जलबंध शौचालय
- ◇ दो सोखता गड्ढों वाला जलबंध शौचालय
- ☆ एक सोखता गड्ढे वाला जलबंध शौचालय

## (5) विभिन्न प्रकार की भू-संरचनाओं में निर्मित किये जाने वाले शौचालय के प्रकार-

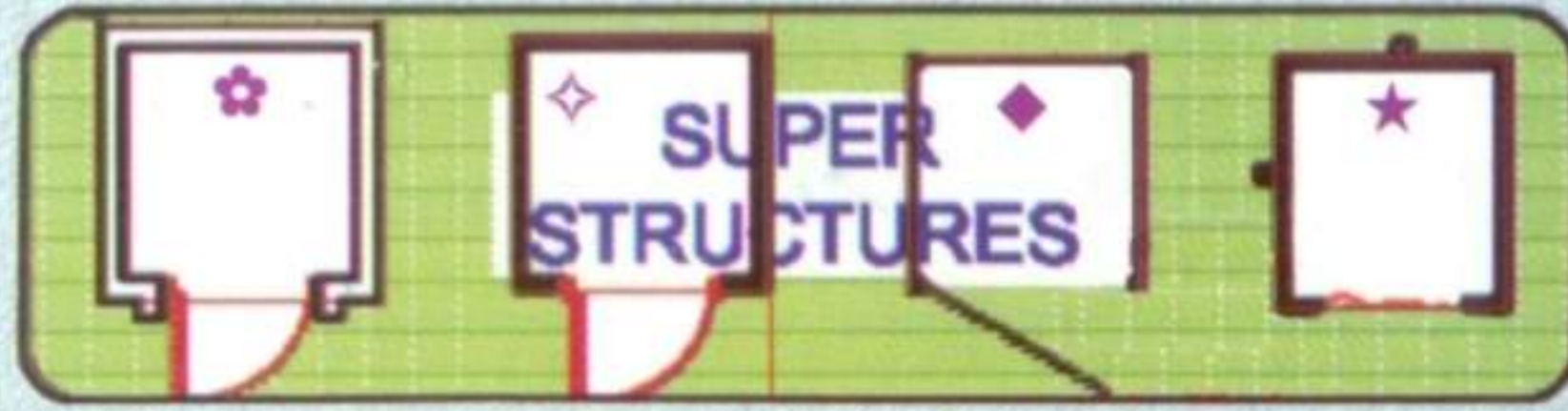


- ★ चट्टानी भूभाग के उपयोग में लाया जाने वाला जलबंध शौचालय
- ◆ रेतीली मिट्टी में उपयोग किया जाने वाला जलबंध शौचालय
- ◇ पहाड़ी भूभाग में उपयोग किया जाने वाला शुष्क शौचालय
- ☆ काली मिट्टी में निर्मित किया जाने वाला जलबंध शौचालय



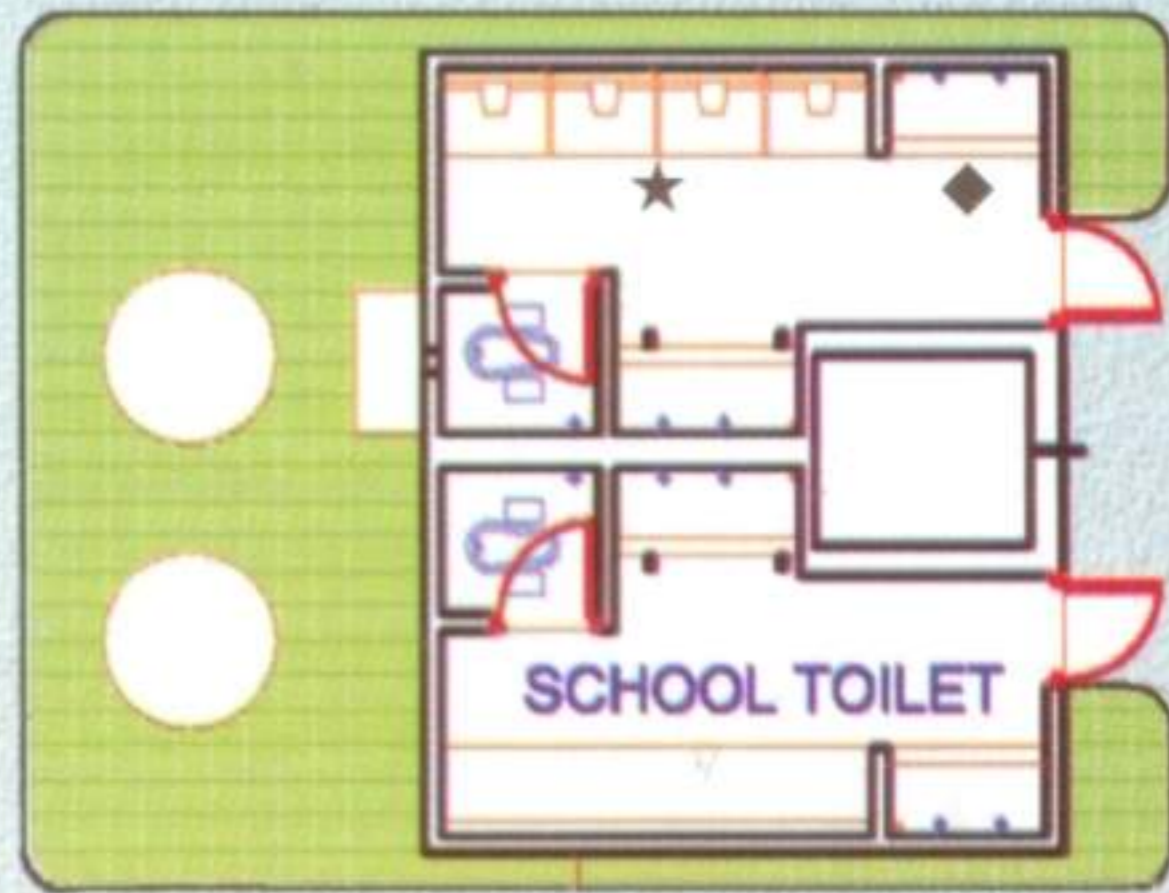


### (6) शौचालय के उपर निर्मित किये जा सकने वाले विभिन्न ढांचे-



- ★ लकड़ी एवं घास से निर्मित अधोसंरचना
- ◆ जूट एवं लकड़ी से निर्मित अधोसंरचना
- ◇ जी.आई. शीट से निर्मित अधोसंरचना
- ईंट से निर्मित अधोसंरचना

### (7) शाला शौचालय



- ★ चार छात्रों एवं चार छात्राओं के एक साथ उपयोग के लिये उपयुक्त
- ◆ विशेषता-हाथ धोने के पानी का उपयोग मूत्रालय एवं शौचालय को साफ करने में होगा। पुनः इस पानी का उपयोग शाक-वाटिका में किया जा सकता है

### (8) भारत सरकार रूपांकित सह-शिक्षा शाला शौचालय



- ★ दो छात्र व दो छात्राओं के एक साथ उपयोग के लिए उपयुक्त

### (9) शालाओं में निर्मित किए जाने वाले शौचालय



- ★ आंगनबाडी शौचालय
- ◆ दो छात्राओं के एक साथ उपयोग के लिये उपयुक्त शौचालय
- ◇ दो छात्रों के एक साथ उपयोग के लिये उपयुक्त शौचालय

### वॉटसन टेक्नालॉजी पार्क के उद्देश्य

- विभिन्न प्रकार की भू-संरचनाओं में शौचालय निर्माण का प्रदर्शन.
- शौचालयों हेतु विभिन्न प्रकार के तकनीकी विकल्पों (गड्ढों एवं ऊपर के ढांचों) का प्रदर्शन.
- शौचालयों हेतु विभिन्न प्रकार की निर्माण सामग्री की उपलब्धता के संबंध में पूर्ण जानकारी देना.
- वॉटसन के क्षेत्र में शोध एवं विकास कार्य करना.
- विभिन्न प्रकार के प्रशिक्षणों द्वारा उपयोग बताकर प्रशिक्षणार्थियों को सही तकनीकी की जानकारी देना.



समग्र स्वच्छता कार्यक्रम

## जल एवं स्वच्छता तकनीकी परिसर सह प्रशिक्षण केन्द्र

## WATSAN TECHNOLOGY PARK CUM RESOURCE CENTRE

Address. →

पंच शीक नगर  
कोयंबटूर



माननीय श्री बाबूलाल गौर  
मुख्यमंत्री, मध्यप्रदेश शासन  
द्वारा  
दिनांक 21 सितम्बर 2005  
को उद्घाटित



unicef



म.प्र. शासन

मध्यप्रदेश शासन  
लोक स्वास्थ्य यांत्रिकी विभाग